

KATASTRY
PARCELNÍ ČÍSLA
DRUH POVRCHU
VZDÁLENOSTI ŠACHET
OZNAČENÍ ŠACHET

SMĚROVÉ POMĚRY

MĚŘITKA 1:500/100

LEGENDA TYPŮ ČAR
PŮVODNÍ TERÉN
HRUBÉ TERÉNNÍ ÚPRAVY
UPRAVENÝ TERÉN

PODÉLNÝ PROFIL SPLAŠKOVÉ
KANALIZACE STOKA "S2"

SOUBĚH

KÓTA UPRAVENÉHO TERÉNU

KÓTA HRUBÝCH TERÉNNÍCH ÚPRAV

HLOUBKA VÝKOPU

KÓTA VÝKOPU

HLOUBKA DNA POTRUBÍ

KÓTA DNA POTRUBÍ

KÓTA PŮVODNÍHO TERÉNU

SROVNÁVACÍ ROVINA

STANIČENÍ [km/m]
PROFIL[mm]–MATERIÁL–DĚLKA[m]
SKLON[promile]–DĚLKA[m]
ULOŽENÍ
KAPACITNÍ PRŮTOK[l/s]–RYCHLOST[m/s]

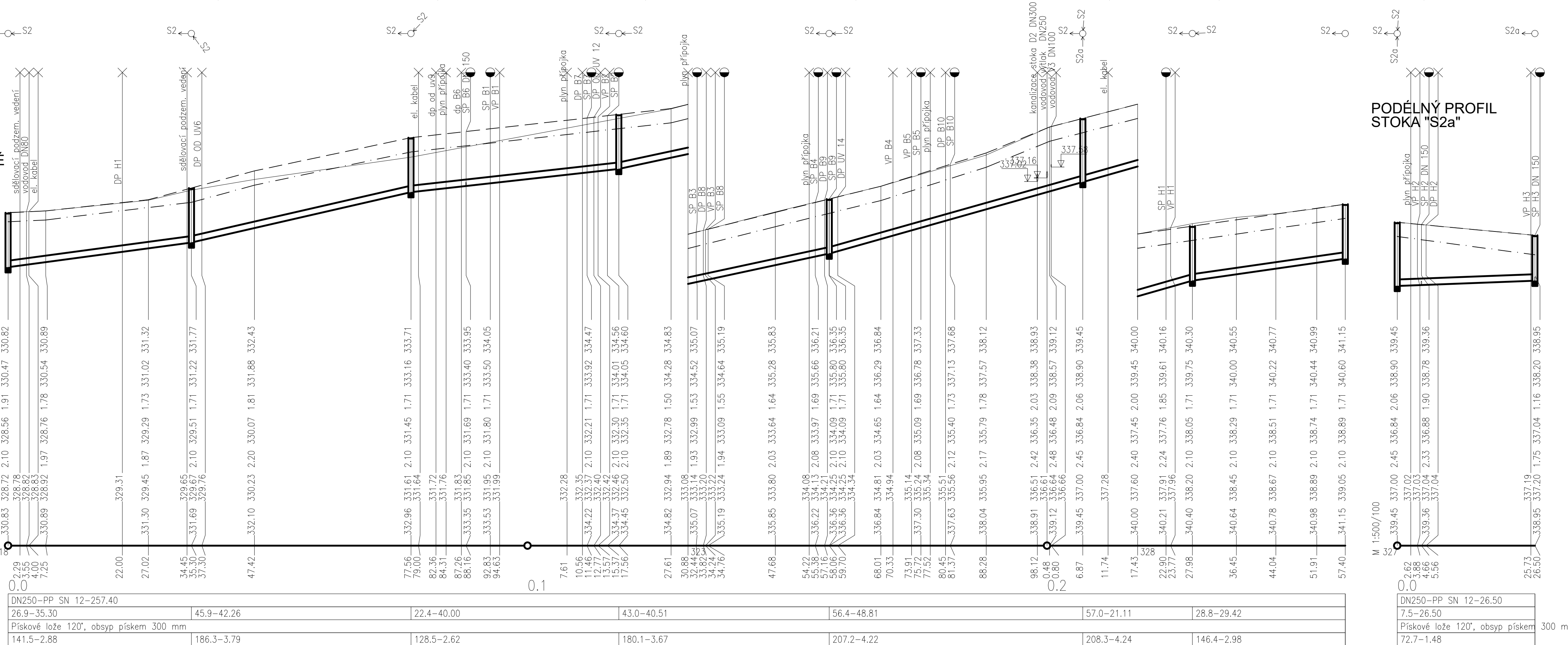
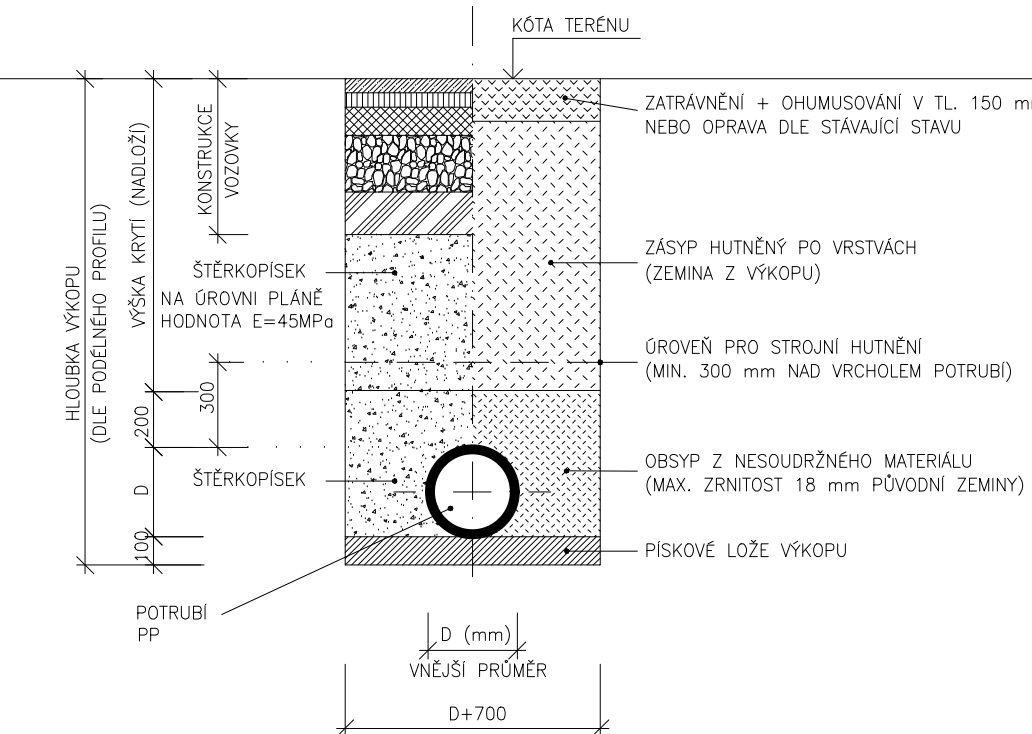


SCHÉMA ULOŽENÍ POTRUBÍ

a) V KOMUNIKACI b) VE VOLNÉM TERÉNU



Před zahájením zemních prací nutno prověřit existenci podzemních vedení a požádat jednotlivé správce o jejich přesné vytyčení a dozor při provádění prací.

REVIZE Č.1 - 03/2021

KIP KIP spol. s r.o. LITOMYŠL INŽENÝRSKÁ A PROJEKTOVÁ ČINNOST TOULOVCOVO NÁM. 166, 570 01 LITOMYŠL		VEDOUcí ZAKÁZKY Ing. Pavla Vacková	
STAVEBNÍ ÚŘAD Litomyšl		ZODP. PROJEKTANT Luboš Bartoš	
STUPEŇ Dokumentace pro provedení stavby		DATUM 03/2021	
INVESTOR Město Litomyšl, Bří Štastných 1000, 57001 Litomyšl		ZAK. Č. 3337-61	
STAVBA Zainvestování území pro RD v lokalitě Babka Litomyšl		Č.PARÉ	
VÝKRES PODÉLNÝ PROFIL STOKA "S2", "S2a"		PROFESE VODO	
MĚŘITKO 1:500/100		Č.VÝKR. 4	